

材先胜®导电载带材料

上海锦湖日丽塑料有限公司 闵行区华漕镇纪高路1399号

联系电话: (+86)21-62969608-1117 FAX: (+86)21-62968031

材料介绍

材先胜® 导电载带专用料是用于电子元件封装的一种连续吸塑片材。防止电子元件在储存和运输中受到污染和损坏并满足高速工业连续自动化生产要求, 材料具有高洁净性, 表面无晶点; 稳定导电; 良好的加工型; 抗折弯抗冲击性能和盖带封装稳定性。

材料特点

材先胜® 导电载带材料

- 1. 高洁净低晶点
- 2. 稳定导电性
- 3. 良好加工性
- 4. 力学性能平衡

材料性能

材先胜® 导电载带材料物性

Test	PC + CB		PS + CB	
	ECT8915	ECT8913LP	ECT1915	ECT1925E
密度 (g/cm ³)	1.22	1.23	1.09	1.09
熔融指数(g/10min)*	4	9	10	13
缺口冲击 (J/m)	200	300	60	60
无缺口冲击 (J/m)	NB**	NB	550	NB
拉伸强度(MPa)	60	60	25	30
弯曲模量 (MPa)	2550	2400	2100	2000
热变形温度 (°C)	130	120	75	75
表面电阻(ohm/sq)-挤出***	E4~E6	E5~E7	E4~E6	E4~E6
表面质量	+++++	++++	+++++	++++
尺寸稳定性	+++	+++	++	++
封合稳定性	+++++	+++++	++++	+++++
材料特性	高表面质量 可共挤出 皮料适用	定制化电阻 高光泽 低口模积碳	更好表面质量 封合力均匀 低口模积碳	高抗折弯 高封合力 皮料适用

*: PC测试条件300°C*1.2kg; PS测试条件220°C*10kg

** : NB为不断裂

***: 挤出为第三方挤出载带后测试表面电阻

材先胜® 导电载带材料导电性



➢ 均匀导电性*

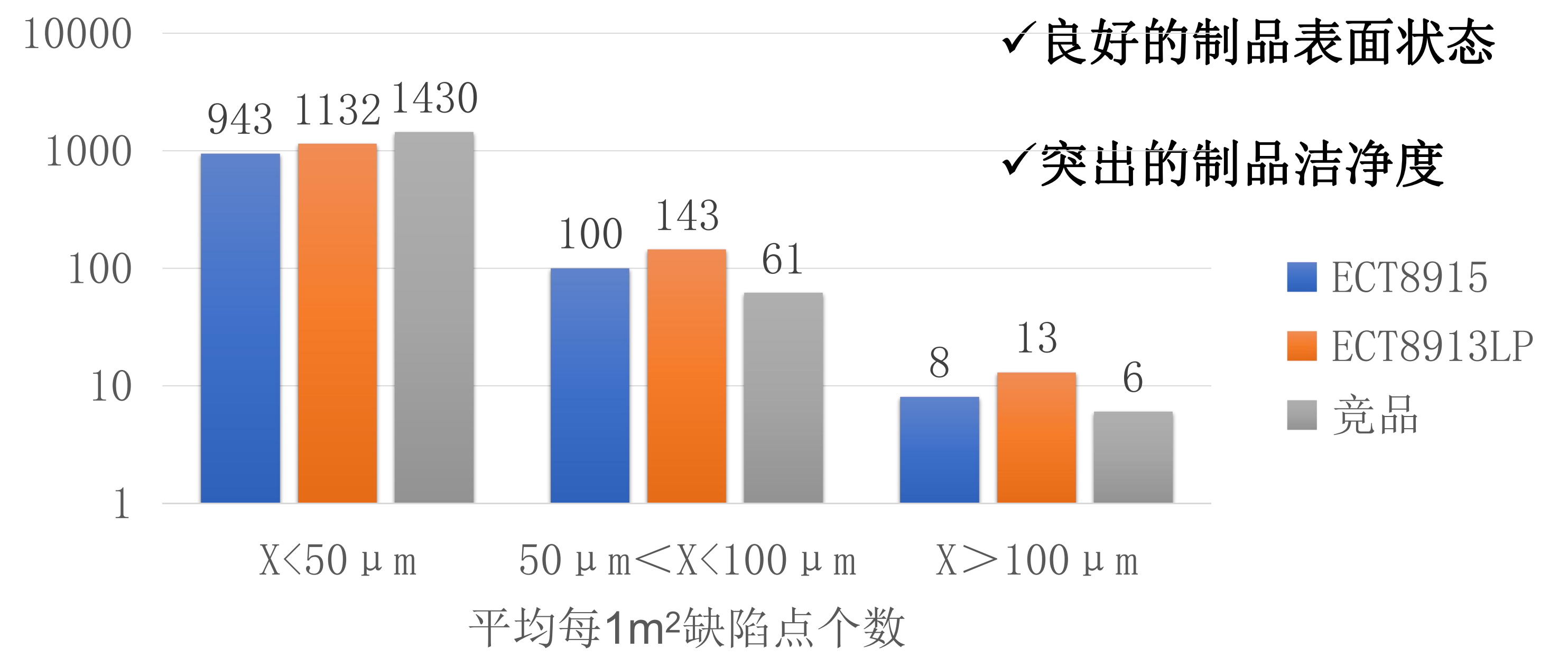
➢ 在一定拉伸程度下仍然满足表面导电要求**

挤出薄片*表面电阻率稳定在E4~E7之间

*: 挤出片材厚度0.1mm(ECT1915)

** : 当挤出工艺不同时导电性会有不同

材先胜® 导电载带材料挤出与表面质量



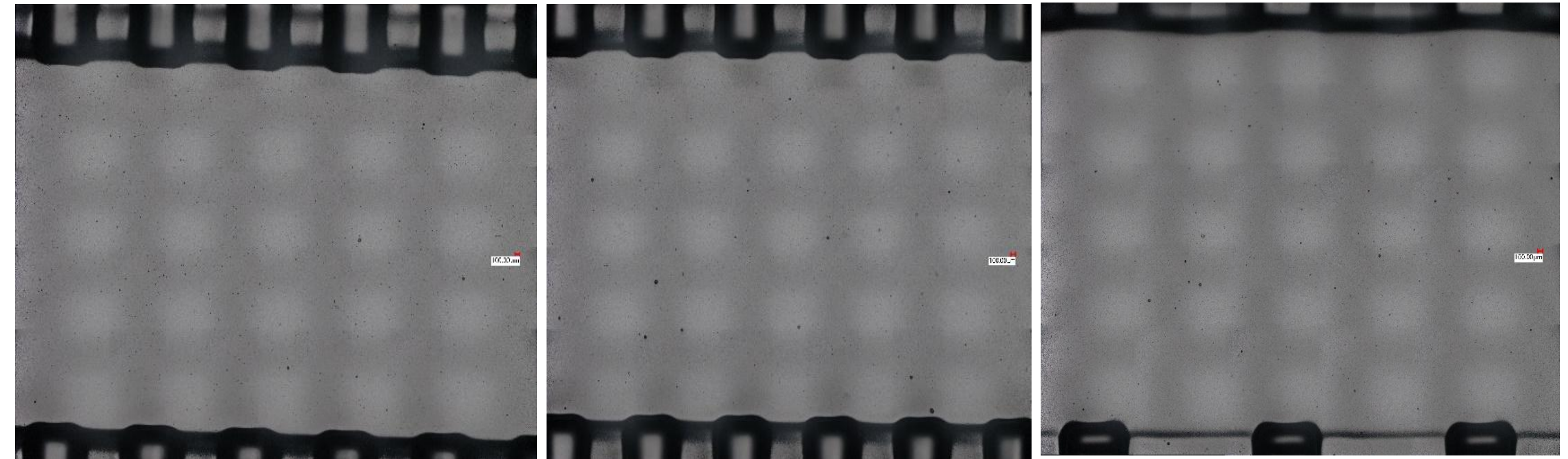
✓ 良好的制品表面状态

✓ 突出的制品洁净度

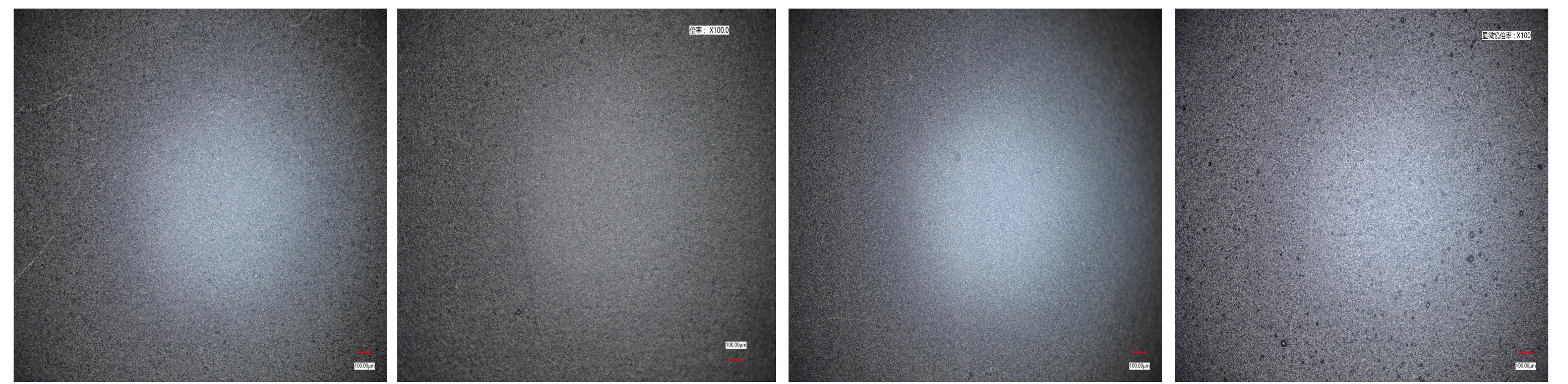
ECT8915

ECT8913LP

进口竞品材料*



*为市售牌号



ECT1915

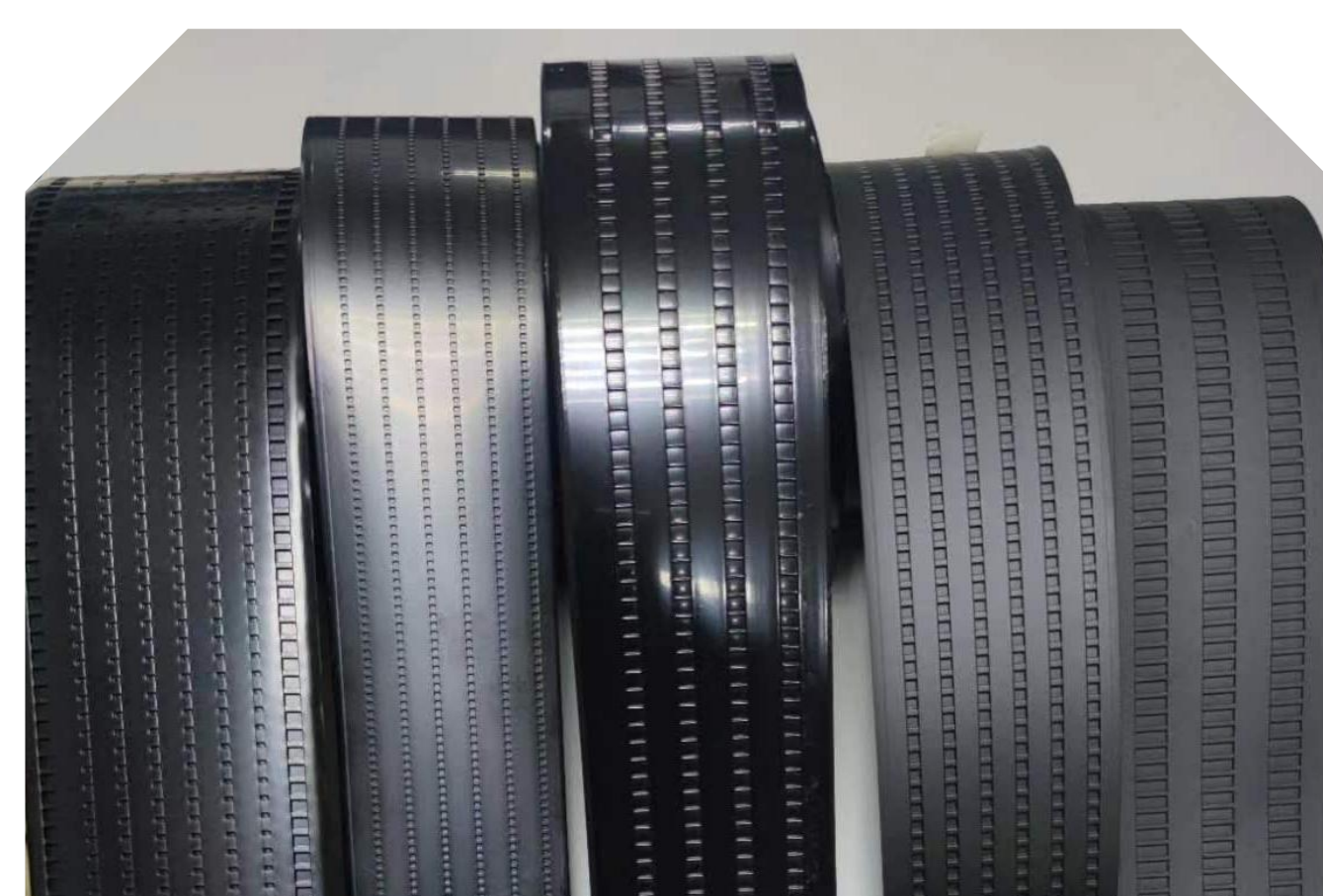
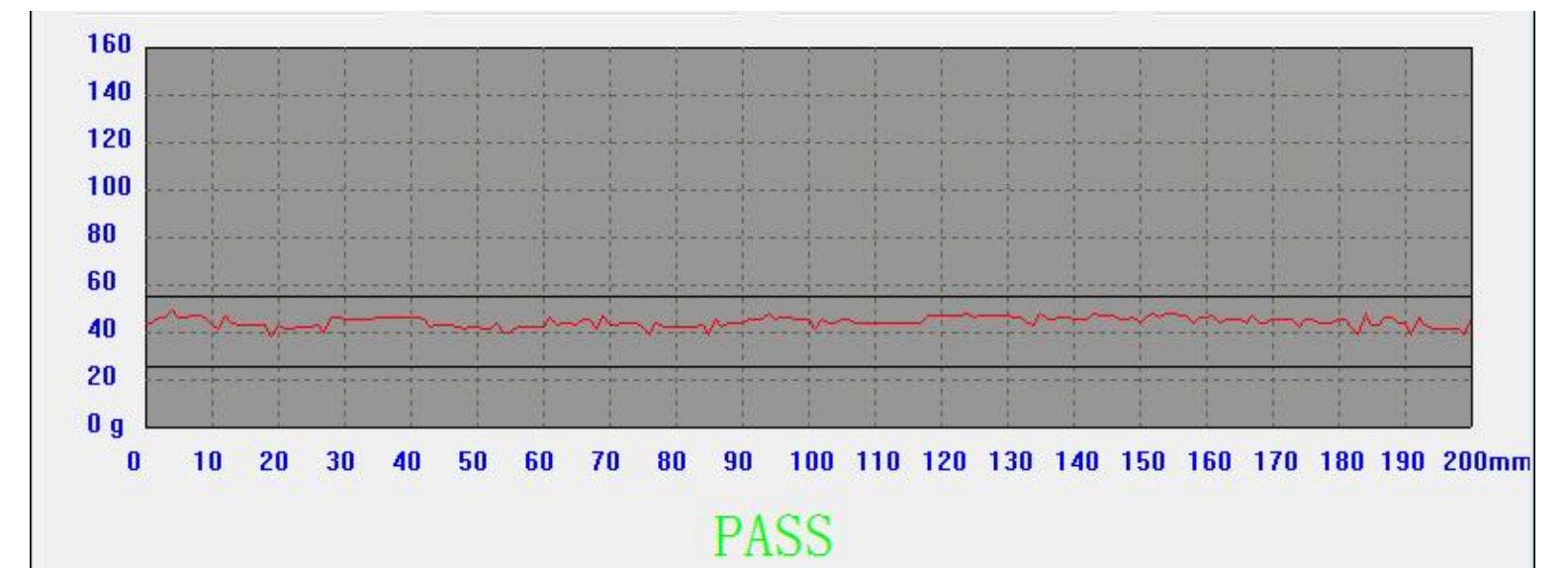
ECT1925E

竞品1

竞品2



良好的封合稳定性



各种尺寸载带适用